

CLASSE
300EOS | WITH Netatmo

Handleiding



Eenvoudiger
dan dit
wordt het niet!

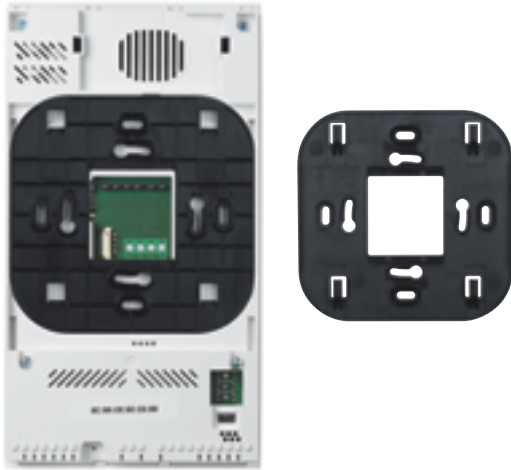
Stap 1 | **installeren**

Stap 2 | **2-draadsbus aansluiten**

Stap 3 | **basisparameters configureren**

Stap 1 | installeren

Voor de installatie van de BTicino Classe 300EOS heeft u geen bijzondere kennis nodig. De beugel die u nodig heeft om het toestel aan de muur te bevestigen wordt meegeleverd in de doos, net als de nodige bedrading.



Stap 2 | 2-draadsbus aansluiten

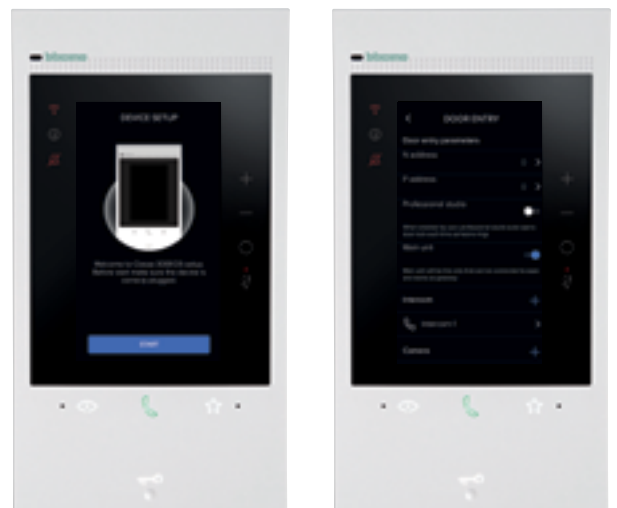
Net als andere videofoonsystemen, installeert u de BTicino Classe 300EOS aan de hand van tweedraadsverbinding met handige connectoren.



Stap 3 | basisparameters configureren

Intuïtieve configuratie

Aan de hand van de beveiligde wificonnectie (of via een UTP-kabel) configureert u vervolgens het systeem en koppelt u de slimme apparaten in de woning. Voor deze configuratie heeft u weinig tot geen IT-kennis nodig. U moet namelijk enkel de standaard tweedraadssysteemparameters instellen (toegangspaneel, adres van de binnen- en buitenpost, etc.). Vervolgens kan uw eindklant - met of zonder uw hulp - alle configuraties instellen en de Home + Security-app configureren.



Applicaties en besturing

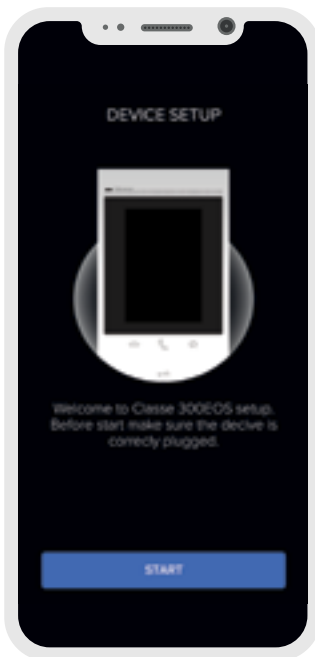
De Classe 300EOS is zowel te besturen via het touchscreen-paneel als via de applicatie Home + Security (H+S). Nadat uw klant de applicatie gedownload heeft in de App Store (IOS) of in de Play Store (Android) kunt u het systeem eenvoudig en snel koppelen in slechts 4 stappen.

Dankzij de connectie tussen het toestel en onze beveiligde cloudomgeving hoeft u de router niet te configureren: het toestel wordt automatisch op het thuisnetwerk geconfigureerd en alle configuraties van het toestel worden automatisch naar de applicatie gekopieerd. Uiteraard behoudt uw klant te allen tijde de mogelijkheid om nieuwe gebruikers toe te voegen aan het besturingsnetwerk en gebruikers te verwijderen indien nodig.



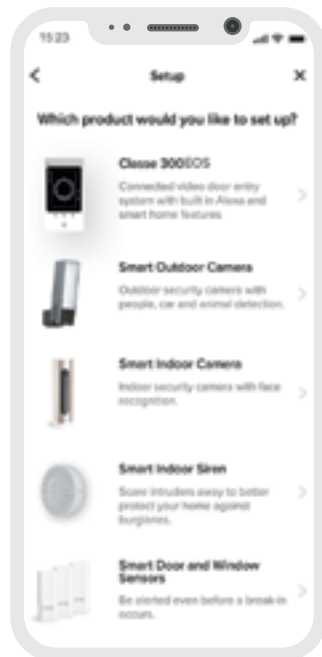
1

Klik op 'start configuratie'.



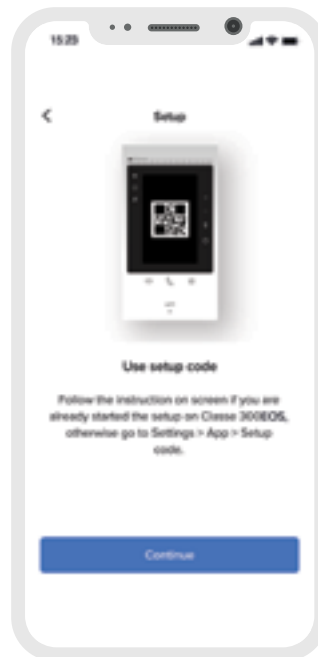
2

Selecteer het toestel dat u wilt koppelen in de applicatie. Voor de basis set-up selecteert u uiteraard 'Classe 300EOS'.



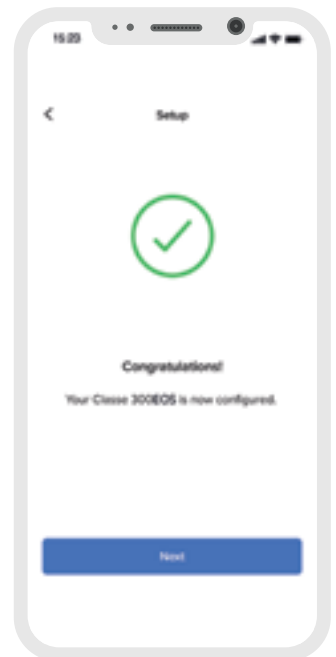
3

Scan de QR-code op het toestel om de koppeling te voltooien op het wifinetwerk.



4

De koppeling is voltooid. U kunt het toestel nu besturen via de applicatie.



Geïntegreerde spraakbesturing Amazon Alexa: de volgende stap voor een slim huis

Met Alexa - het spraakbesturingssysteem van Amazon - installeert u een Smart Home binnen stembereik. Dit innovatieve next-generation systeem zorgt ervoor dat de gebruiker alle slimme producten aan één hub - de BTicino Classe 300EOS - kan koppelen en vervolgens met zijn stem of smartphone kan besturen. Denk hierbij niet enkel aan slimme camera's of alarmen, maar ook andere domotica-uitbreidingen zoals slimme verlichting, muziekinstallaties en televisies.



Voorzijde

Aanwezigheidssensor voor automatische activering van het scherm

Statusleds

Wifiverbinding
Toestelinformatie
Beltoon uitgeschakeld

5" lcd-display (12,7 cm)

Bedieningstoetsen spraakassistent Alexa

Alexa volume +/-
Alexa activering
Alexa mute (microfoon apparaat en Alexa deactiveren)

Camera deurcontrole inschakelen

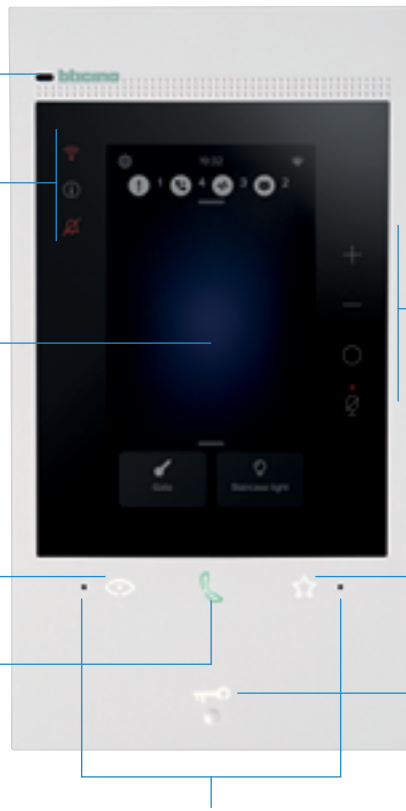
Favorieten

Instelbaar naargelang favoriete snelkeuzes zoals intercom, verlichting of extra deursloten.

Handsfree communicatie met het deurstation

Toegangscontrole

openen van het deurslot



Microfoon

Achterzijde

Luidspreker

Plug-in connector met schroefklemmen voor verbinding (BUS - MH)

- BUS SCS - tweedraadsverbinding
woningautomatisering

(5M-1)

- Extra bel

(-to-) - Etagebel

Dip-schakelaar voor inschakelen veilig deurslot-functie

Dip-schakelaar voor MASTER/SLAVE-functie

Configuratiepoot

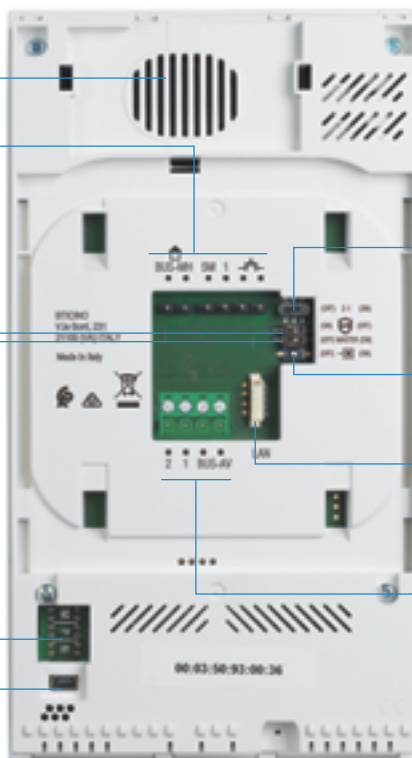
MINI-USB-poort voor firmware updates

AAN/UIT microswitch voor extra voeding (2-1)

AAN/UIT microswitch voor eindweerstand

Connector voor aansluiting op het LAN-netwerk via Ethernet accessoire 344844

Plug-in connector met schroefklemmen voor verbinding (2-1) - Extra voeding, (BUS-AV) - BUS SCS - tweedraadsverbinding videofonie



TECHNISCHE FICHE



344842



BASIS

✓	5" (12,7 cm) verticale display met kleurendisplay (lcd)
✓	Handsfree communicatie
✓	Wit design
✓	Beugel voor muurbevestiging

FUNCTIES VIA DEURSTATION

✓	Elektronisch deurslot activeren
✓	Trapverlichting
✓	Activeren buitenpost / Deurstation
✓	Intercom
✓	Etage-bel
✓	Professional Studio (Office)
✓	Voicemailfunctie voor toegangspoort
✓	Master / Slave
✓	Veilig deurslot
✓	Wifiverbinding
✓	Ingebouwde Amazon Alexa-spraakassistent
✓	Notificatiebeheer
✓	Sneltoetsen - Favorieten - Veelgebruikte functies
✓	Favorietenbeheer
✓	6 beltonen

FUNCTIES VIA HOME + SECURITY APP

✓	Videoeuroproep beantwoorden
✓	Elektronisch deurslot activeren
✓	Trapverlichting
✓	Activeren buitenpost / Deurstation
✓	Bediening slimme camera's van Netatmo
✓	Beheer slimme veiligheidsoplossingen van Netatmo (rooksensor, inbrekersalarm, openingsensor...)
✓	Voicemailfunctie voor toegangspoort
✓	Intercomoproep tussen smartphone en deurstation
✓	Tijdlijn met gebeurtenissen